

あらぶんちよ散歩

vol.075

いわもとちょういちにちょうめ

岩本町一・二丁目

時代小説でおなじみの「お玉ヶ池」で知られるこの界隈。神田らしい100年続く会社がある中に、最近古いビルをリノベーションしたお店も増えつつあり、なかなか面白いことになっています。新しい文化の発信地になりそうな胎動を感じるエリアです!

千代田区



2011年に誕生した、もうひとつのEggman!さまざまなライブを行っている

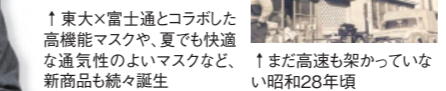


ビルの谷間に史跡やお店があったり、発見が楽しめる。古い神田が残る街並み

玉川衛材株式会社 玉川幸彦さん

「生きることを衛るため」に革新を続ける老舗

「創業は明治32年。織物業をしていた私の祖父母が上京し、この地で衛生材料加工業を開業したのがはじまりです。ちょうど日清戦争後で、負傷兵を介護するためのガーゼや包帯という衛生材料が必要でした。以来、衛生材料ひと筋115周年。スペイン風邪の大流行によりガーゼマスクが誕生し、2003年のSARSをきっかけにガーゼは不織布へと替わり「マスク=使い捨て」が定着。近年は「だてマスク」ならぬ、普段使いのマスク姿も増えました。より身近に感じていただけるよう、今年はFittyマスク美人コンテストも開催しました(笑)。最近花粉やPM2.5など、一年中マスクが活躍する機会が増えました。シルキーな不織布&耳が痛くなりにくい幅広耳ゴムに改良したり、高機能マスクを開発したりと、毎日使っていたけりよう日々努力を重ねております。GW頃には社内にマスクを皆で研究するミニファクトリー「マスクラボ」もオープン予定です。「生を衛る=衛生」商品会社として、今後は口腔ケア用品など介護製品も充実させていきたいです」



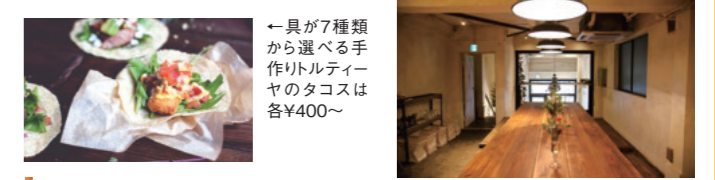
↑東大×富士通とコラボした高機能マスクや、夏でも快適な通気性のよいマスクなど、↑まだ高速も架かっていない昭和28年頃

住所:千代田区岩本町2-2-16玉川ビル TEL.03-3861-2031(代表) http://www.tamagawa-eizai.co.jp

北出食堂

ブルックリンの香りがする居心地のよいレストラン

NYブルックリンのレストランで6年間修業した北出さんがオーナーとともに昨年末にオープンしたお店。店内に漂う現地の空気感にはさすが。自家製生地のメキシカンタコスを中心に、料理はソースから手作りというこだわりよう。天然酵母ソースでいただく短角牛のハンバーグはぜひ!

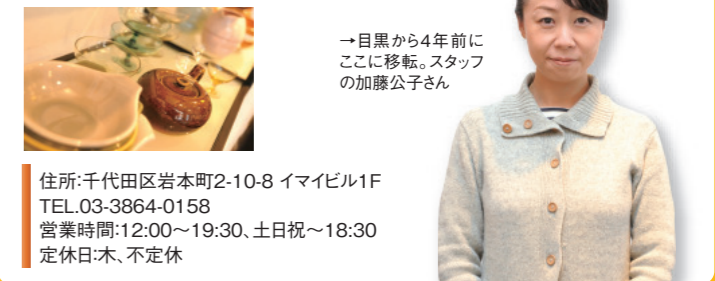


住所:千代田区岩本町1-13-5 8ビル1F TEL.03-6240-9920 営業時間:11:30~23:00(22:00フードLO)、祝~22:00(21:00フードLO) 定休日:日

PRISMA

温かみのあるアンティーク家具や雑貨に癒やされる

アメリカで買い付けてきたヴィンテージ家具や雑貨などを扱うインテリアショップ。シンプルだけど存在感のある物を基準に揃えているそう。内装の仕事もしているので、空間作りをトータルでお願いされることも。サイズでお困りの場合には、オリジナル家具もオーダーできる。

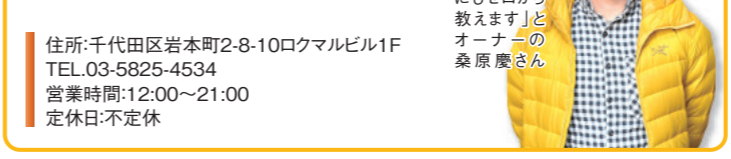


住所:千代田区岩本町2-10-8 イマイビル1F TEL.03-3864-0158 営業時間:12:00~19:30、土日祝~18:30 定休日:木、不定休

Run boys! Run girls!

登山しながらマラソン!? トレイルランニングの専門店

昨年4月にオープンした、トレイルランニング(山岳マラソン)用のシューズやウエアを扱うお店。マラソンの次のステップとしては始める方も多くそうで、競技者の年齢層は30~40代の方が多い。火曜の夜はグループランニングも開催しているので気軽にご参加を。

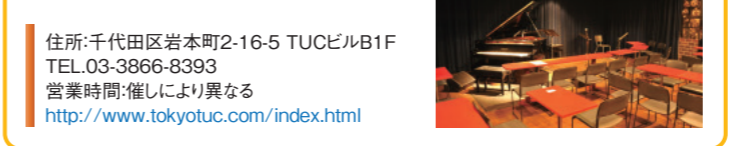


住所:千代田区岩本町2-8-10ロクマルビル1F TEL.03-5825-4534 営業時間:12:00~21:00 定休日:不定休

Tokyo TUC

間近で演奏が楽しめる本格派のジャズクラブ

ビッグバンドあり、スウィングジャズあり。'93年の創業以来、幅広いジャンルのジャズを聴かせる懐の深いハコ。海外の有名アーティストから国内の若手まで出演者はさまざま。「ここにしかない本物のジャズライブ」を届けている。ライブ詳細はHPを参照。



住所:千代田区岩本町2-16-5 TUCビルB1F TEL.03-3866-8393 営業時間:催しにより異なる http://www.tokyotuc.com/index.html

OnEdrop cafe.

何かが始まる予感がするくつろぎの秘密基地

自動車整備工場を改装した、倉庫のような広いスペースが魅力のカフェ。焙煎したての珈琲、良質な音楽、国内外のローカルフードを取り入れた料理など、武骨なようで洗練されたバランスがいい。また、日本酒ナイトのほか、各種ワークショップやイベントも多数開催中。



住所:千代田区岩本町2-9-11 陽明ビル1F TEL.03-5829-6822 営業時間:11:30~翌2:00(現在はランチお休み。18:00~) 定休日:日・祝

江戸の学問の中心地のひとつ お玉ヶ池と呼ばれた池があった地



神田のお玉ヶ池といえば、北辰一刀流の千葉道場があった場所として有名だが、江戸後期から幕末にかけて儒学者たちが多く住んだこの界隈には、佐久間象山の「象山書院」や日本初の種痘所などもあり、学問の中心地の一つとして賑わっていた。お玉ヶ池の名の由来は、池のほとりにあった茶屋の看板娘・お玉が2人の男に求婚され、困って池に身を投げたという伝説からという。不忍池よりも大きく、桜の名所として「桜ヶ池」と呼ばれ親しまれていたお玉ヶ池だが、埋め立てられ、江戸前期には姿を消したそうだ。

Topic 炎や金運、金属関係一切を司る神様を祀る金山神社

神田はその昔、金属業が盛んだったエリア。江戸時代、岩本町界隈にも、鍛冶職人や金物職人、金属加工業者が多く店を構えていたそう。現在でも、神田金物通りや鍛冶町といった地名に当時の形跡が残っている。そんな神田の金物商たちによって昭和初期に創建された金山神社に祀られているのは、金工職人・金物商の神様。職種が限定された珍しい神社だ。毎年11月には例大祭「ふいご祭り」が行われる。



ご祭神は金山彦命、金山姫命。天照大神の兄弟神にあたり、金運招福の神として崇められる